

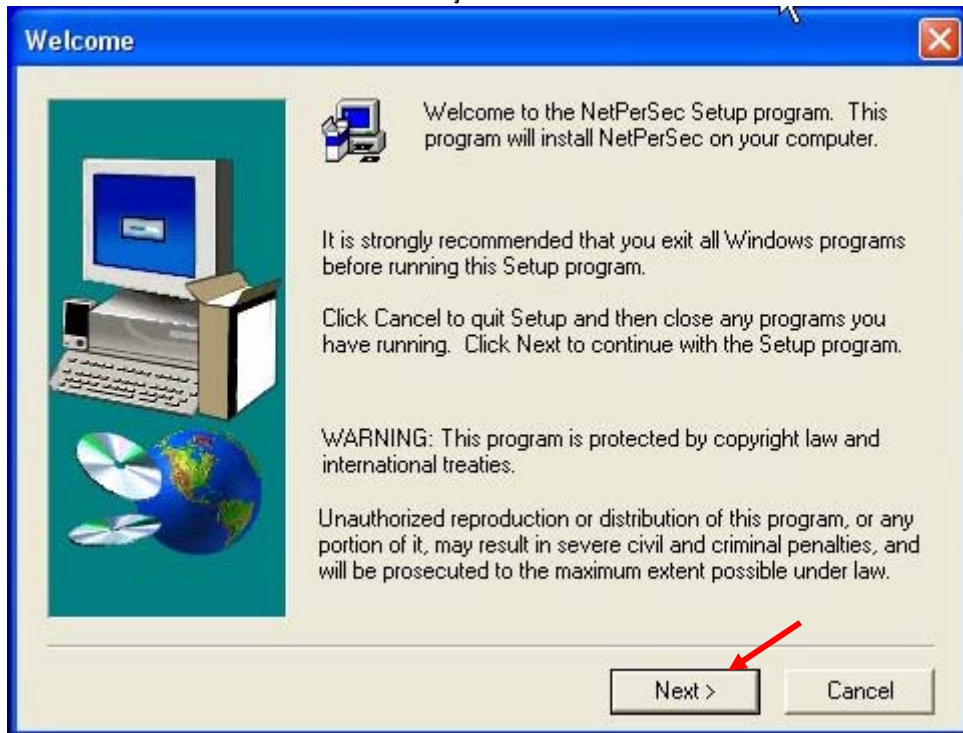
- Roteiros de Instalação e Execução :

NetPerSec – S.O. Windows Versões: 98 / NT / 2000 / XP / 2003

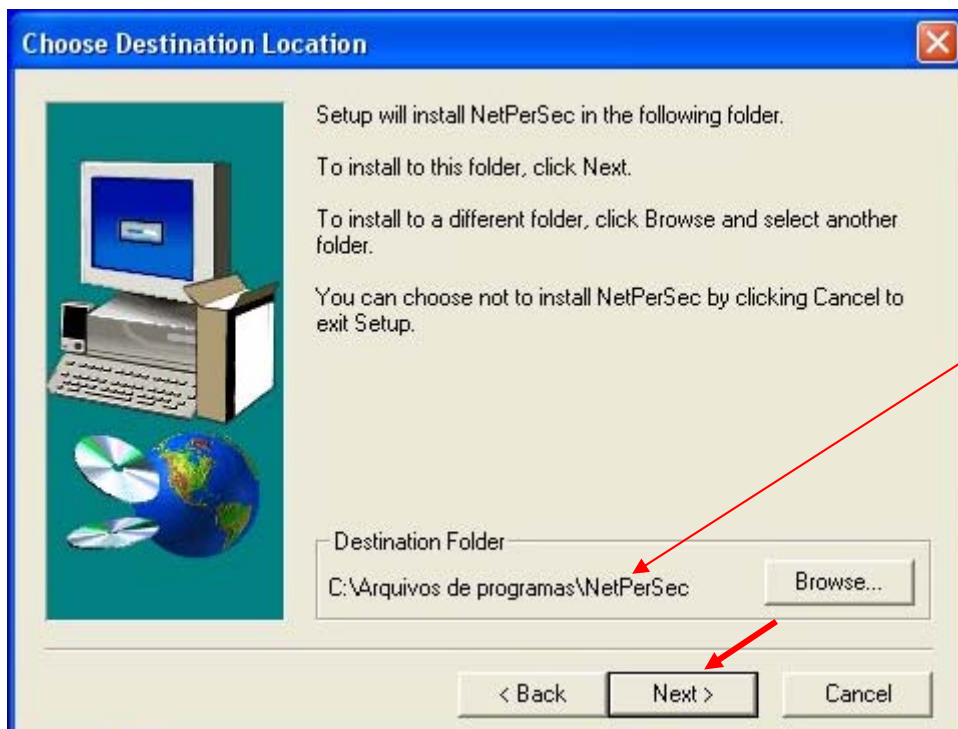
► **Velocímetro de Tráfego das Placas de Rede / Acesso Local e Web**

Instalando o programa ...

► **Tela 1 - Início da Instalação**

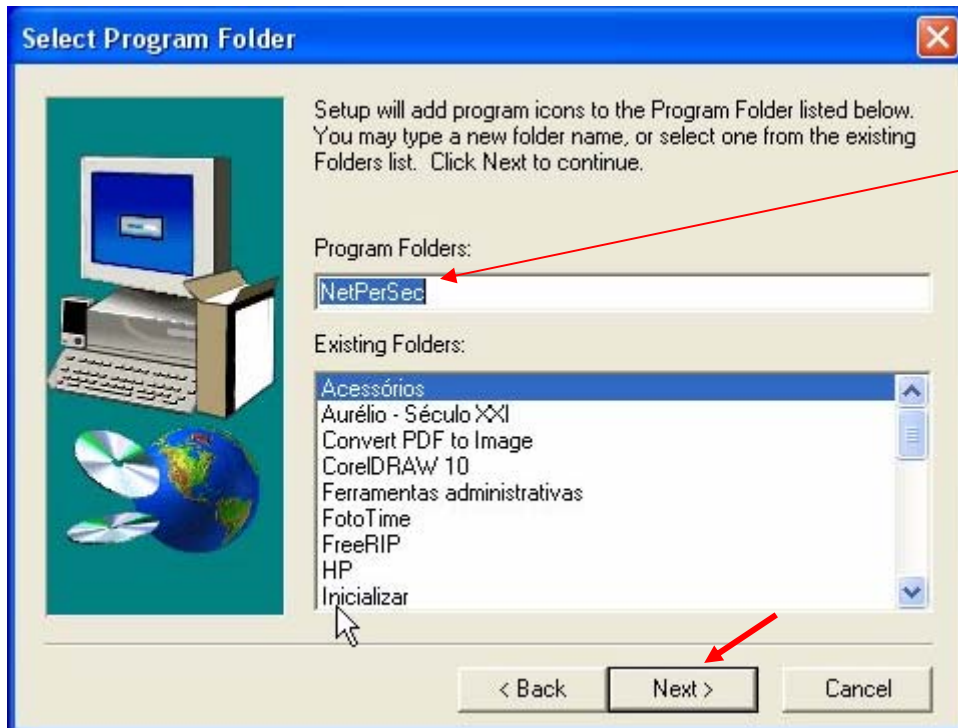


► **Tela 2 - Escolha da Pasta de Instalação**



Manter a Pasta padrão que o programa determina por default.

► Tela 3 - Escolha da Pasta de Programas



Manter a Pasta padrão que o programa determina por default.

► Tela 4 - Conclusão da Instalação



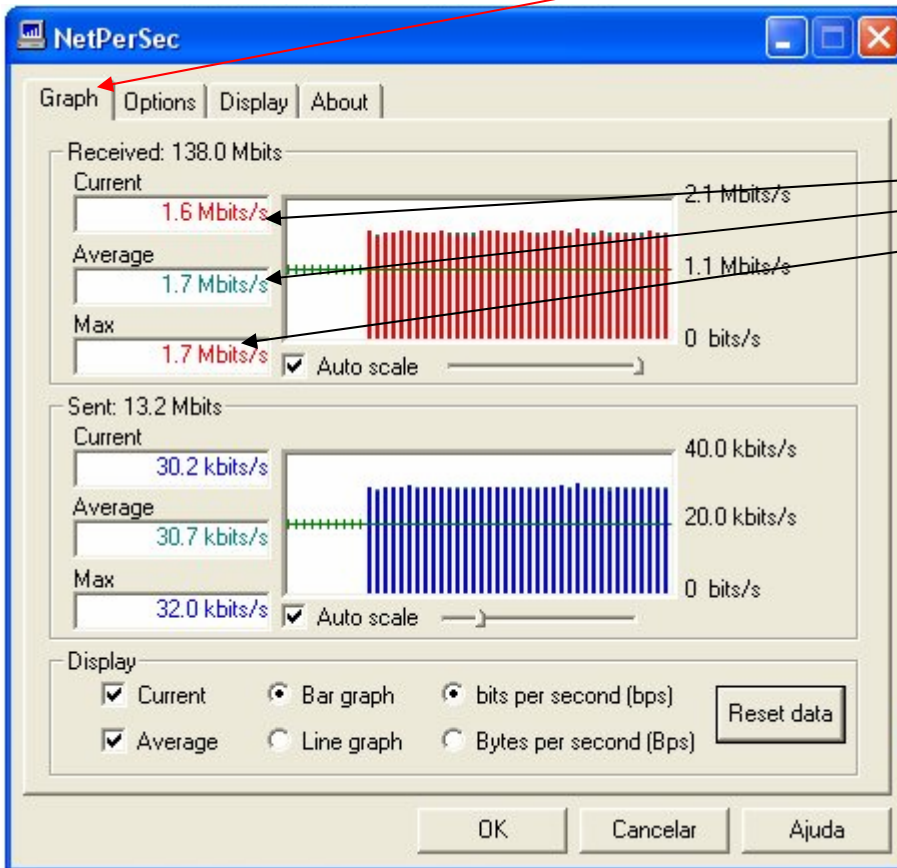
Clicar em <Finish> para concluir.

Utilizando o programa ...



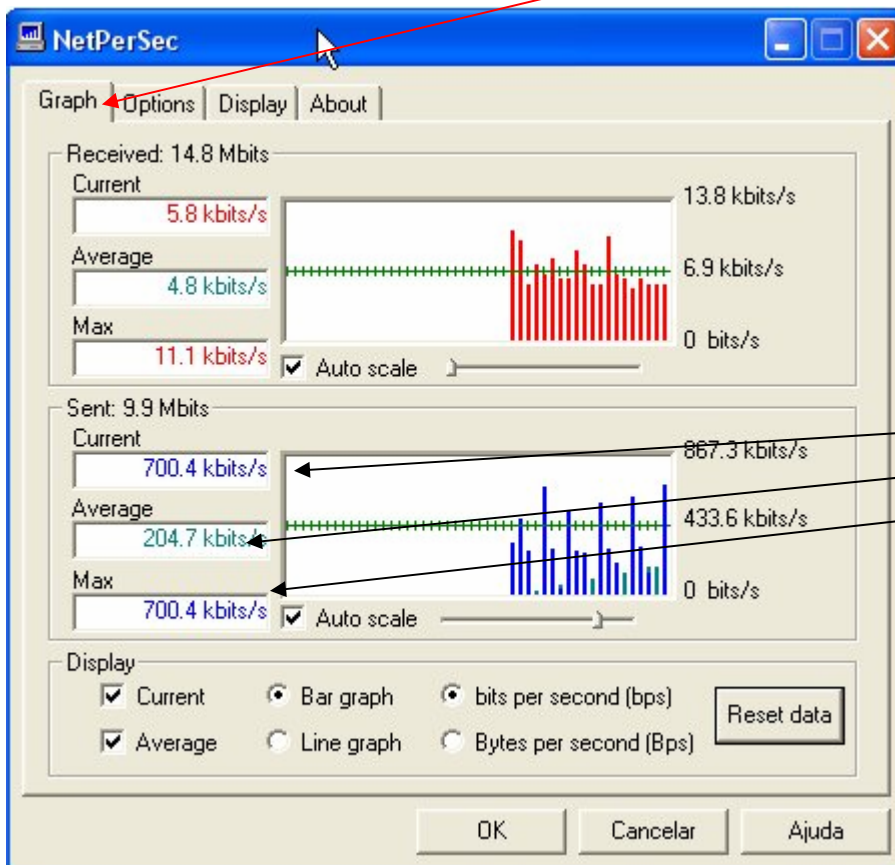
Dê Duplo Click c/ mouse no Ícone do NetPerSec na Barra de Ferramentas, lado direito.

► Tela Principal - Monitor de Tráfego # **Graph**

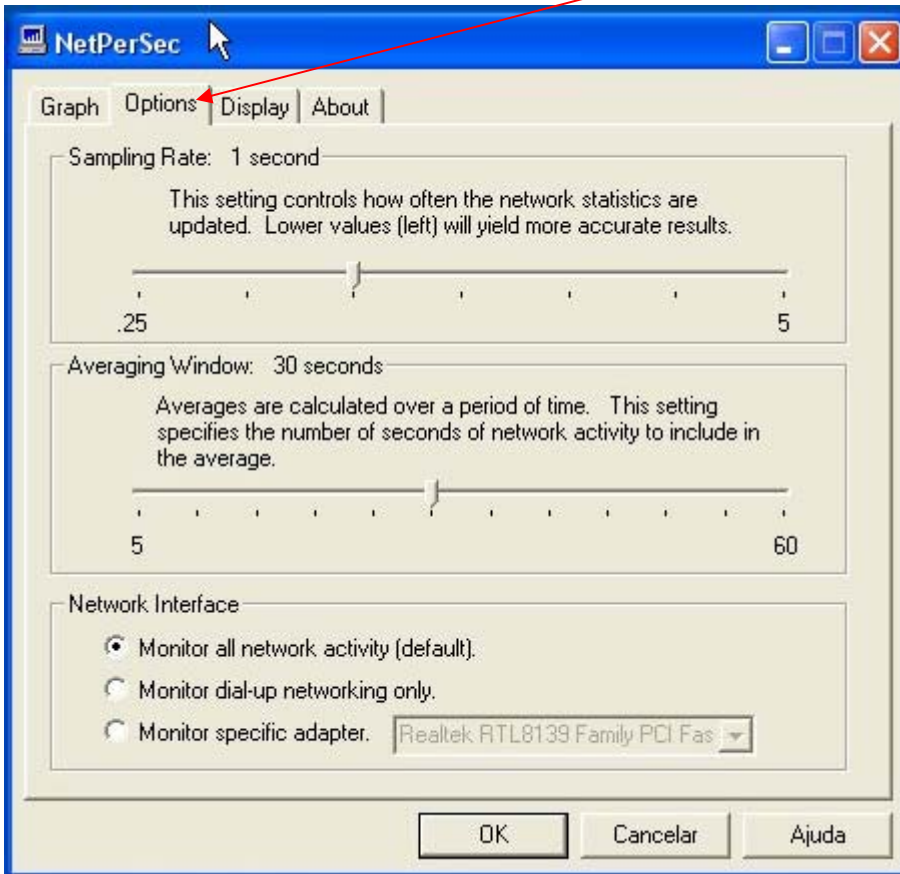


Download em andamento. Exibe em tempo real os valores **Corrente**, a **Média** e a **Taxa de Transmissão Máxima** Obtida.

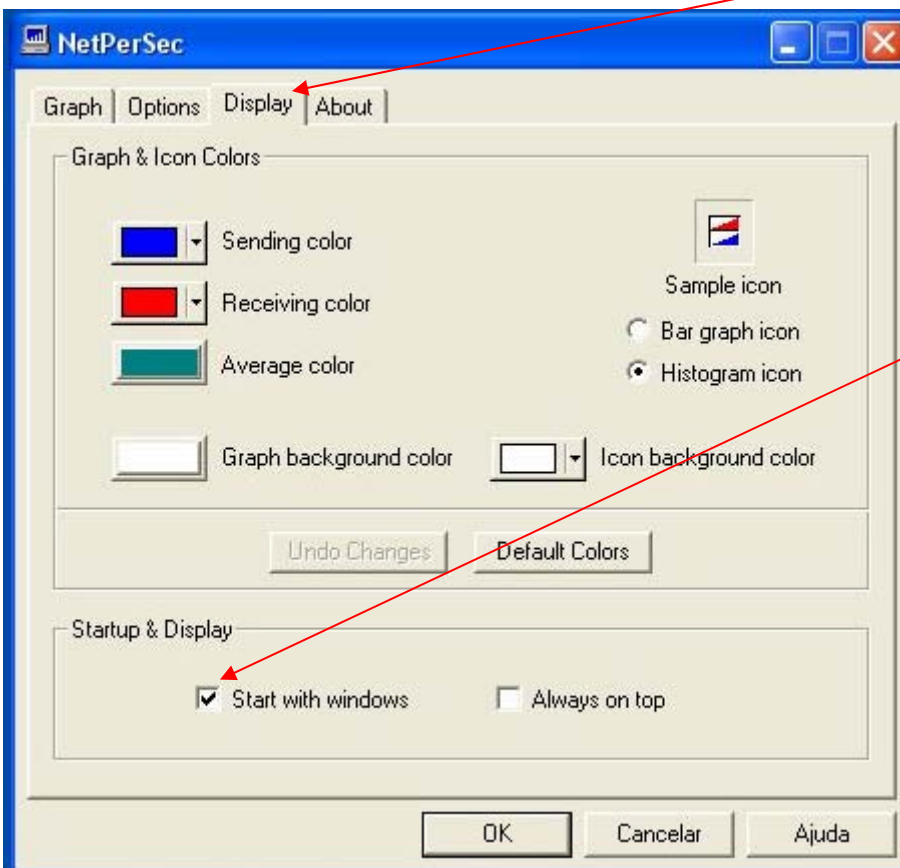
► Tela Principal - Monitor de Tráfego # **Graph**



Upload em andamento. Exibe em tempo real os valores **Corrente**, a **Média** e a **Taxa de Transmissão Máxima** Obtida.

► Tela de Opções - Configurações # **OPTIONS**

Manter todas configurações como estão. Estes parâmetros default garantem o funcionamento adequado do utilitário.

► Tela de Opções - Configurações dos Gráficos # **DISPLAY**

Esta Opção pode vir marcada por default. Isso automatiza a carga do NetPerSec ao final do Boot do S.O. Windows.

