

- Roteiros de Instalação e Execução :

CCLEANER – S.O. Windows Versões: 98 / NT / 2000 / XP / 2003

► **Limpeza de Arquivos Temporários e do Registro do Windows**

Instalando o programa ...

1. Após o DOWNLOAD do Utilitário **CCLEANER** para o Disco Local da Estação, basta Clicar em OK, para Instalar o Programa ;
2. Na tela inicial escolha o Idioma ;
3. Clicar no OK, para IDIOMA Português (fig. Seguinte) ;

► Tela Inicial - Seleção de Idioma



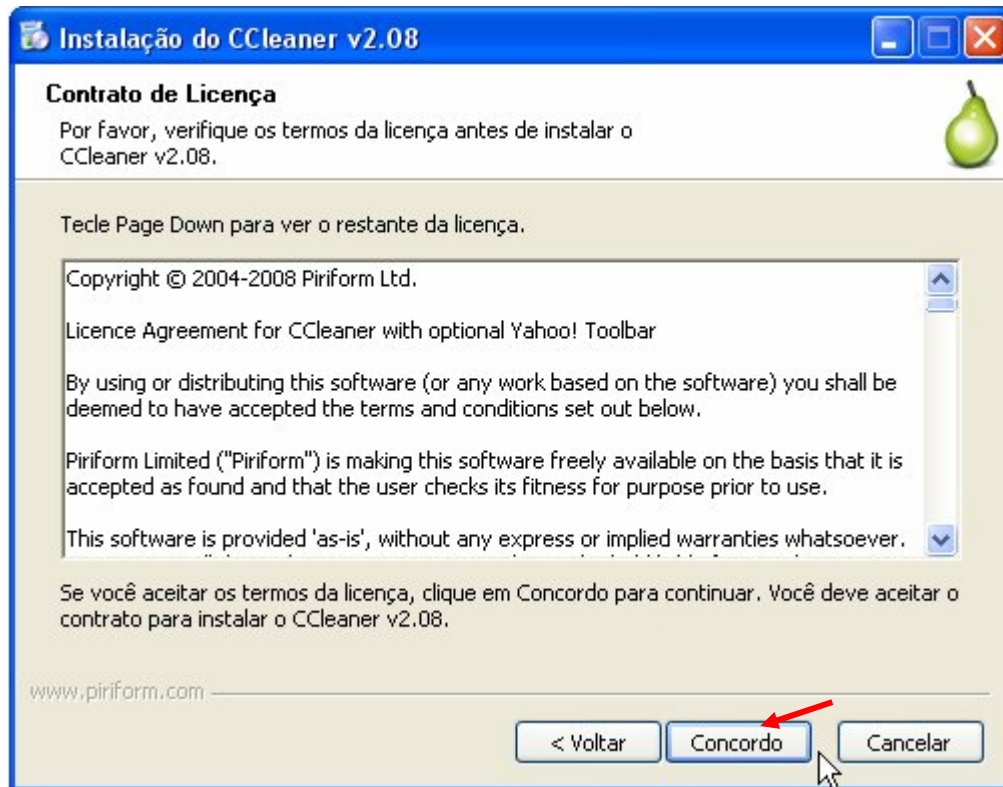
4. Depois Clicar em: <**Avançar**> ;

► Tela 2 - Assistente de Instalação



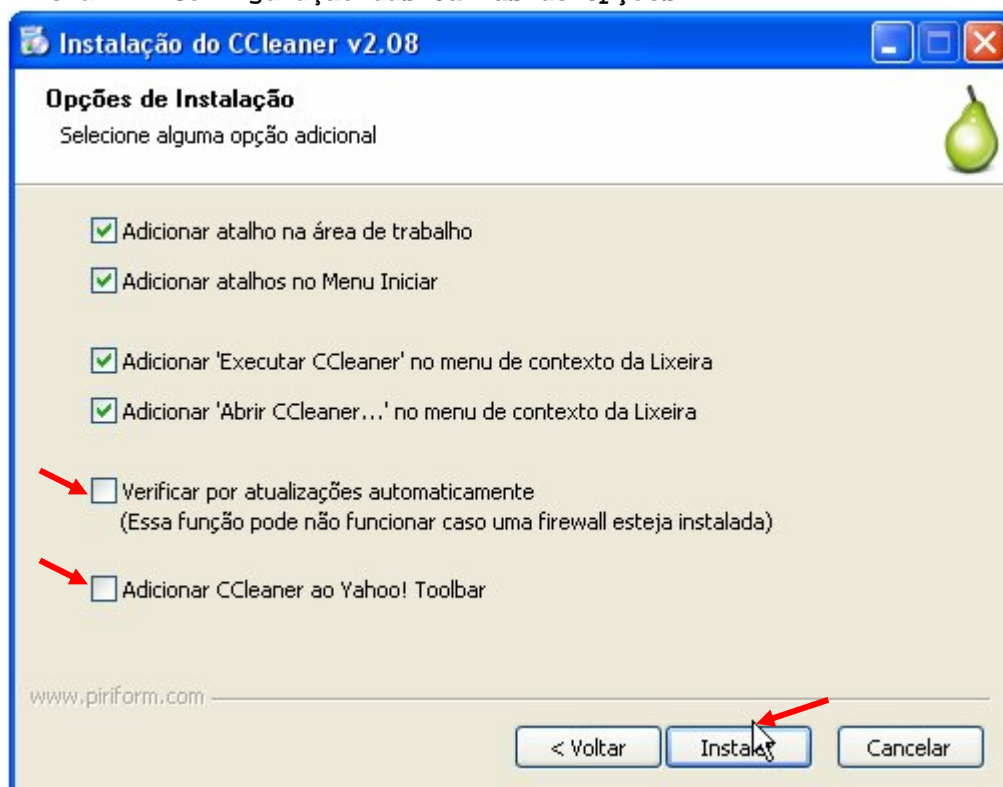
5. <Concordo> = contrato; <Avançar>;

► Tela 3 - Contrato



6. Até a Tela de Configuração de Opções, onde recomendamos **Desmarcar as duas últimas escolhas** "√" nas *Caixas de Opções*. Basta um *Click* com mouse ;

► Tela 4 - Configuração das *Caixas de Opções*



6. Clicar em <Instalar>, o resto é "automático".

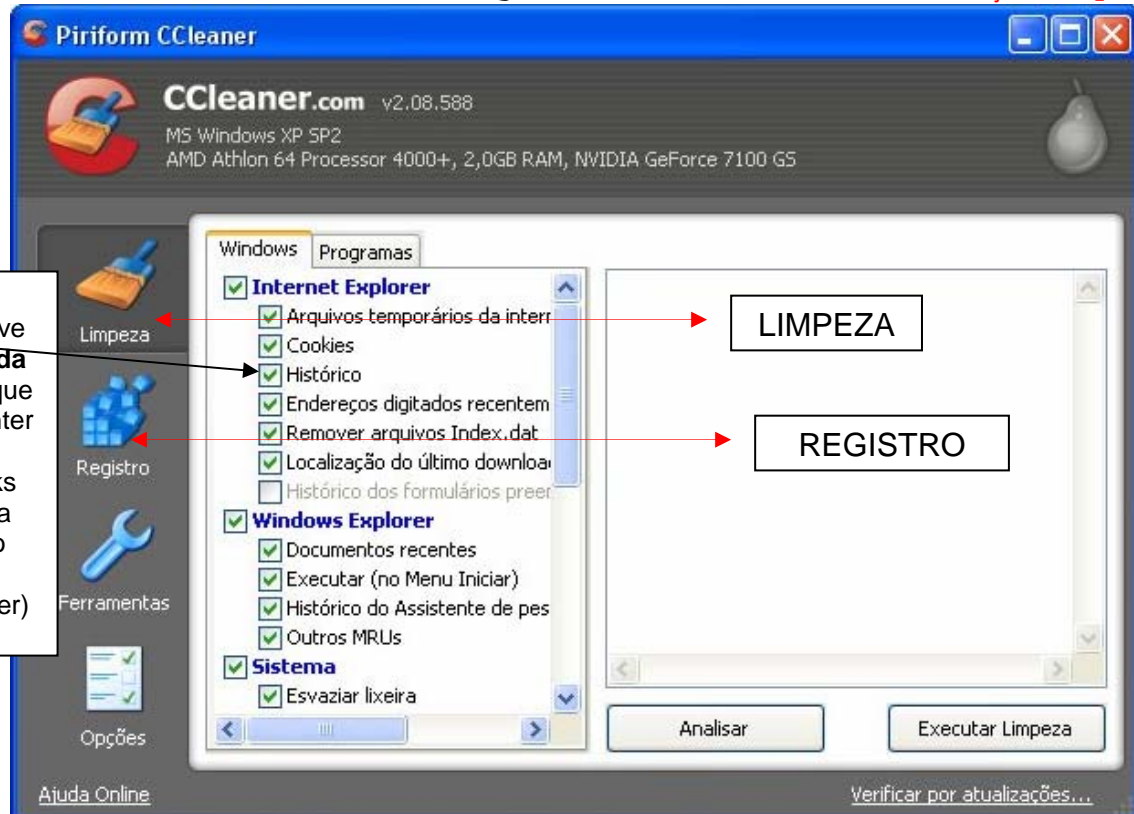
7. E na última Tela, Clicar em <Terminar>.

► Tela 5 - Conclusão da Instalação



Utilizando o programa ...

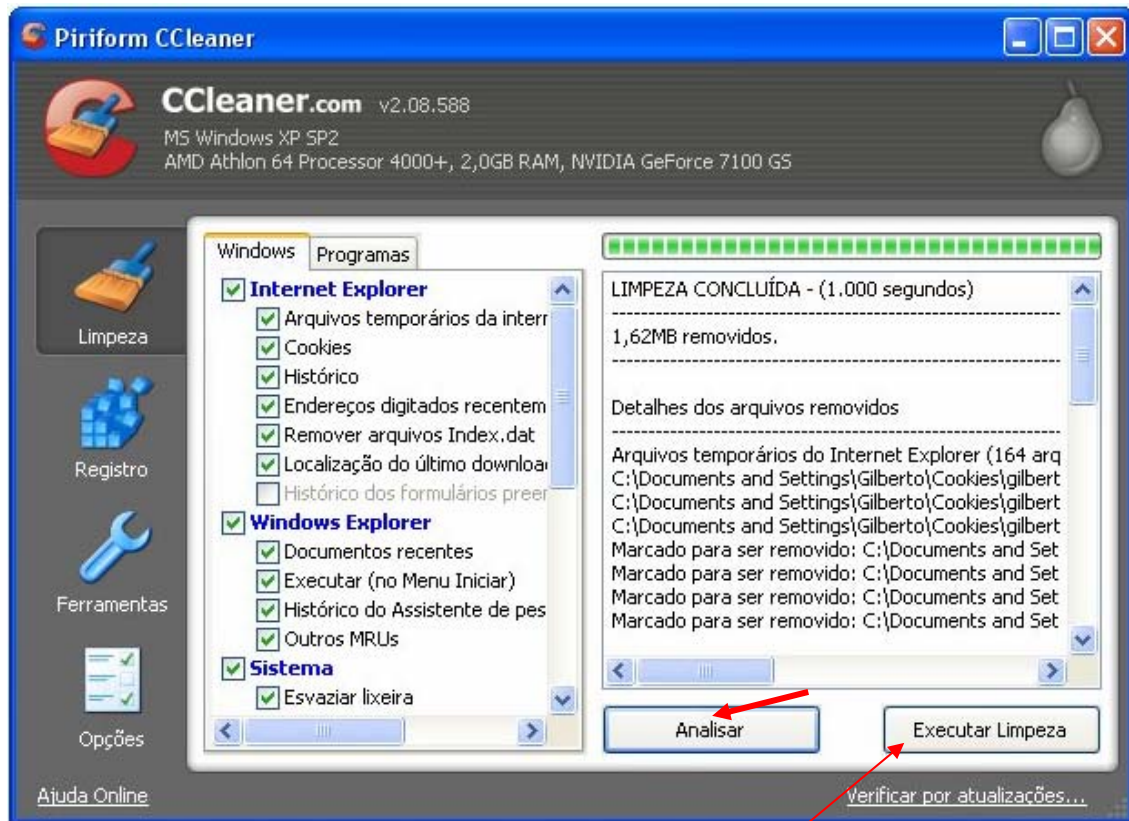
► Tela Inicial - Abertura do Programa CCLEANER ** Já abre na função Limpeza



Os dois recursos que iremos abordar são a **Limpeza** e o **Registro**.

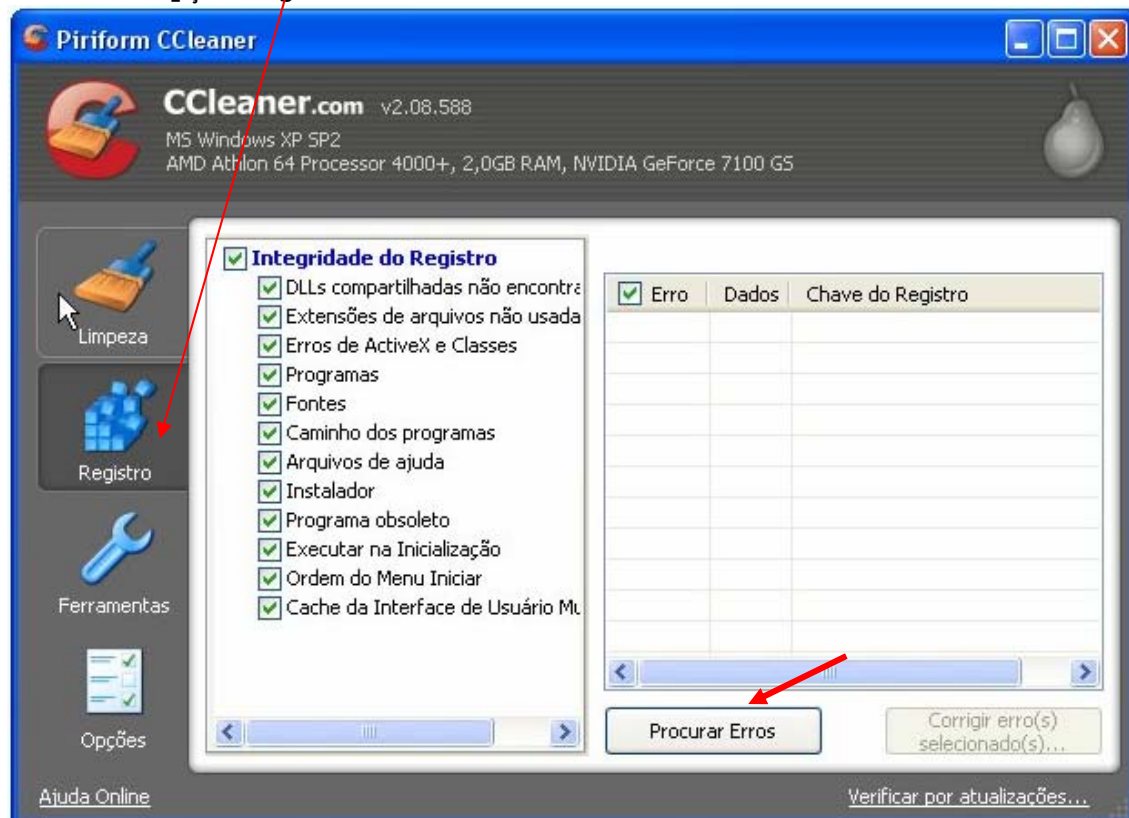
O programa já abre na opção de Limpeza, basta Clicar em **<Analisar>**

► Tela da Opção Limpeza - Conclusão da Função



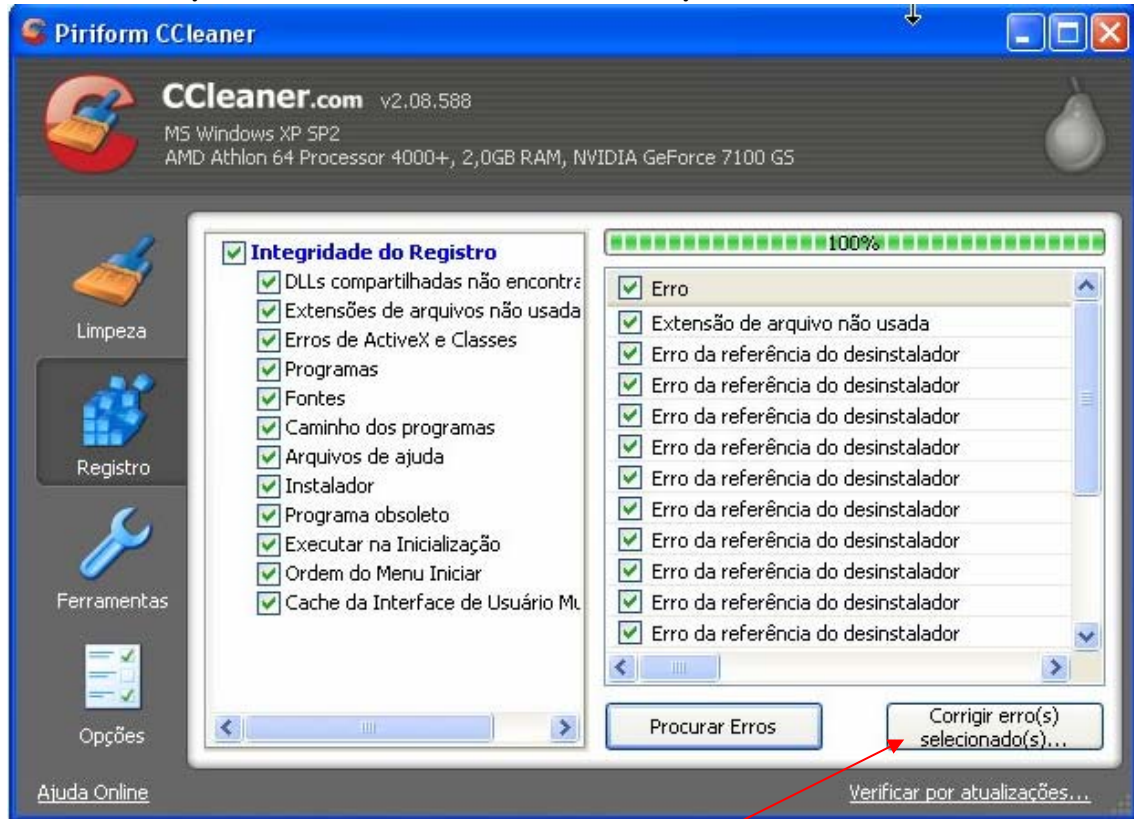
Ao final da Análise basta Clicar em **<Executar Limpeza>**.
Agora vá até a Aba **Registro** e Seleccione com um Click (mouse).

► Tela na Opção Registro

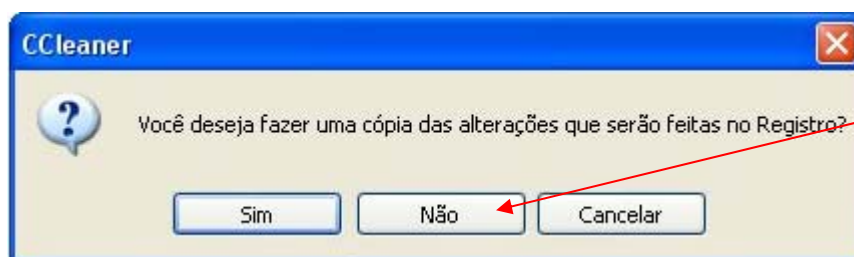


Agora vá até o Botão <**Procurar Erros**> e Seleccione com um Click (mouse).
Após a conclusão da Verificação do conteúdo dos arquivos que compõem o registro do Windows será exibida tela análoga abaixo:

► Tela na Opção Registro Após a 1ª. Verificação



Agora é só executar <**Corrigir os Erros Selecionados**> e responder as duas perguntas seguintes conforme assinalado.



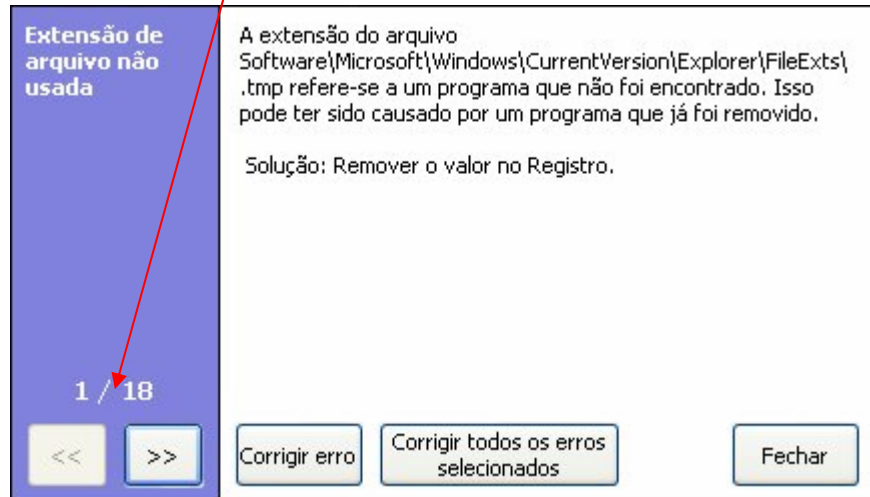
Na medida em que já executamos este utilitário algumas centenas, talvez milhares de vezes, já descartamos a opção de criar uma cópia backup do Registro (sem as alterações do CCleaner). No entanto, esta é uma medida de segurança e fica sob responsabilidade de cada usuário ou profissional de suporte a decisão. Algumas versões não resolvem todos os erros encontrados, porém ainda não detectamos danos ou seqüelas provocados pela manutenção em questão.



Clicar em <OK> para Corrigir Efetivamente os Erros identificados e Confirme na Próxima Tela.

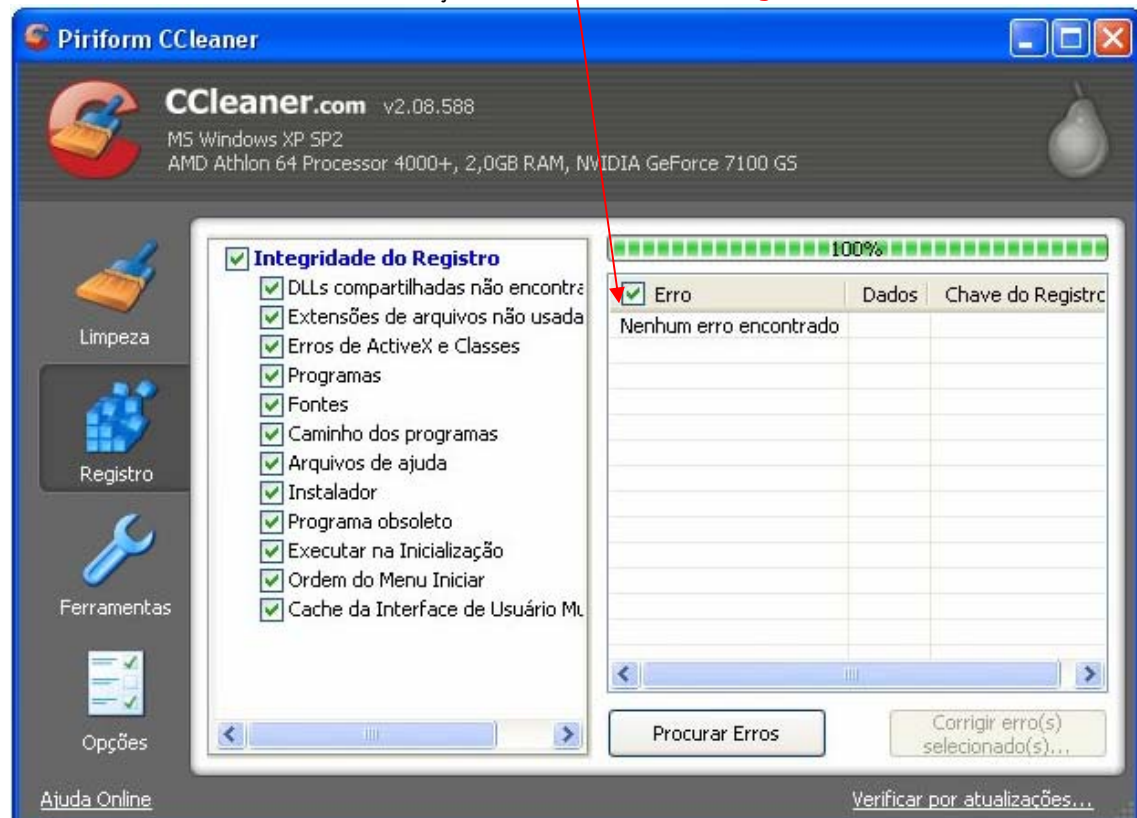
ANTES de Clicar no Botão <Corrigir todos os erros seleccionados> observe:

- A Quantidade de erros detectados ;
- A Categoria e Descrição Resumida do erro ;
- O Detalhe do erro ; e
- A Solução a ser executada pelo Ccleaner.



IMPORTANTE: O Procedimento de Correção deverá ser repetido até que a tela abaixo seja exibida, notificando que Nenhum Erro Foi Encontrado. Não tema... A execução da análise para identificação de erros é bem rápida. Porém em micros instalados há algum tempo e que nunca passaram por este tipo de manutenção, pode ser necessário executar o procedimento umas 4 ou 5 vezes em seqüência até zerar os erros. Quando remover todos os erros recomendamos fazer um Boot para avaliar a performance após a carga do Sistema Operacional Windows com o Registro isento de erros.

► Tela de Conclusão da Correção com o **Status Desejado**



Comentários Finais

Por fim, trabalhar com o Ccleaner é uma "*mão-na-roda*". Melhora sensivelmente o desempenho já que elimina uma série de flutuações do sistema. Um computador tem algo em comum com carros e diversos equipamentos: Além de apresentar problemas, acabam parando quando não realizamos a manutenção adequada.